

- Lee y desarrolla las actividades.

Las partes de una planta



Las plantas tienen tres partes principales: las raíces, el tallo y las hojas. Las raíces crecen bajo tierra y sujetan la planta al suelo, también absorben agua y nutrientes.

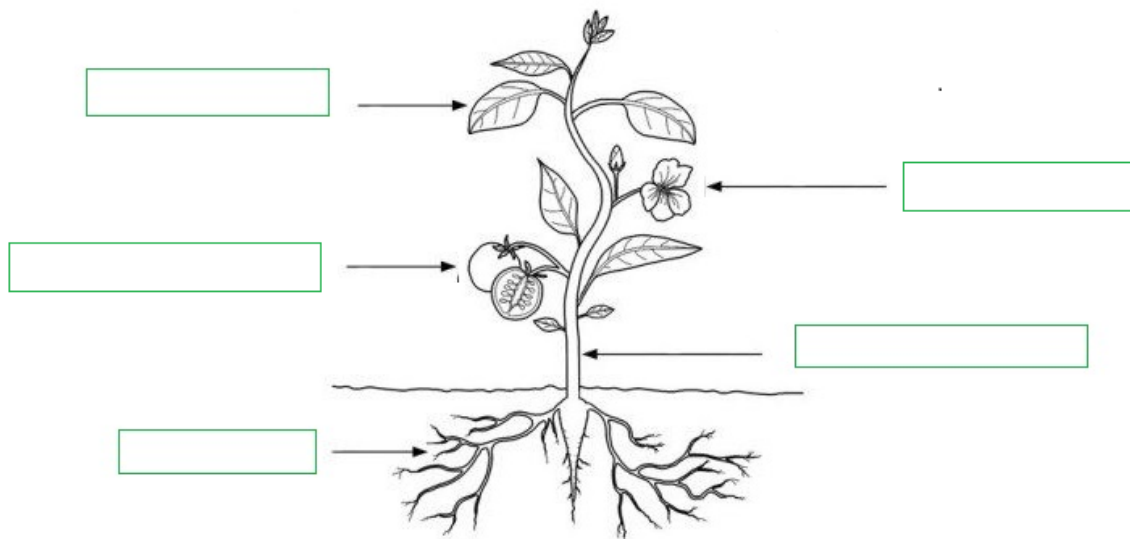
El tallo crece por encima de la tierra y distribuye el alimento por toda la planta.

Las hojas fabrican el alimento para la planta.

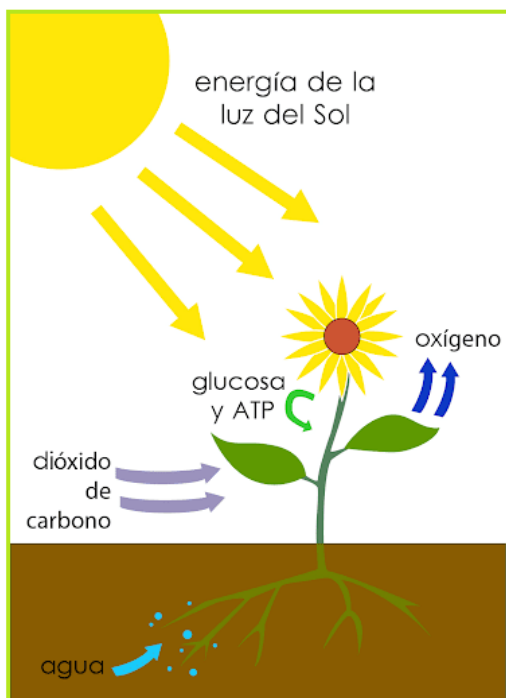
Algunas plantas tienen también flores y frutos. Las flores son las partes reproductoras de la planta, de ellas se forman los frutos que contienen las semillas.



- 1.- Escribe en los cuadros el nombre que recibe cada parte de la planta.



FOTOSINTESIS



1.- Observa el dibujo de la planta y completa con las palabras **ABSORBE** o **PRODUCE**, según corresponda.

- La luz del sol se _____
- El dióxido de carbono (CO_2) se _____
- El agua (H_2O) se _____
- La glucosa (azúcar) se _____
- El oxígeno (O_2) se _____